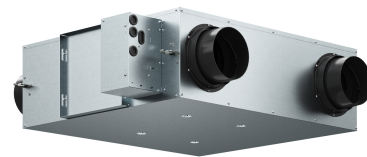


# VENTILATIE EN WARMTETERUGWINNING

TOSHIBA

VN-U00501SY-E



## TECHNISCHE GEGEVENS

Luchthoeveelheid (EH/H/L)	500/400/260 m <sup>3</sup> /h
Rendement (EH/H/L)	79,0/79,5/82,0 %
Temperatuurbereik binnen	5/40 °C
Temperatuurbereik buiten	-20/52 °C
Opgenomen vermogen (EH)	174 W
Opgenomen vermogen (H)	105 W
Opgenomen vermogen (L)	51 W
Max. externe druk (EH)	125 Pa
Max. externe druk (H)	80 Pa
Max. externe druk (L)	39 Pa
Max. relatieve vochtigheid	80 %

## KENMERKEN BINNENDEEL

Geluidsdrukkniveau (EH)	36 dB(A)
Geluidsdrukkniveau (H)	31 dB(A)
Geluidsdrukkniveau (L)	25 dB(A)
Afmetingen (H x B x D)	337 x 1.020 x 920 mm
Kanaaldiameter	200 mm
Voeding	230 V / 1 ph / 50 Hz