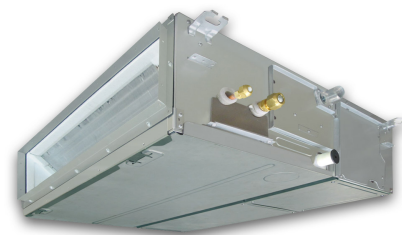


RAV-BTP

RAV-HM901BTP-E/GM902ATW-E

TOSHIBA



KOELEN

Nominaal koelvermogen	8,0 kW
Vermogensrange	1,9 - 8,8 kW

VERWARMEN

Nominaal verwarmingsvermogen	8,6 kW
Vermogensrange	1,6 - 9,9 kW
Opgenomen vermogen	2,15 kW, 2,39 kW
Verwarmingsvermogen bij -10°C	kW

ECODESIGN

Jaarlijks energieverbruik koelen/verwarmen	415 / 2.050
PDesignH (verwarmen)	5,6 kW
Energielabel koelen/SEER	A++ / 6,75
Energielabel verwarmen/SCOP	A+ / 4,30
SCOP buitendeel	5,14

TECHNISCHE GEGEVENS

Elektrische aansluiting	230 V/1 ph/50 Hz
Voeding op	Buitendeel
Aantal aders binnendeel/buitendeel	4
Afzekerwaarde	16 A
Koeltechnische aansluiting	flare
Koelleidinglengte max.	20/50 m
Koelleidinglengte min.	5 m
Koudemiddel inhoud R32	1,9 kg
Extra koudemiddel	35 g/m

BINNENDEEL

Afmetingen (H x B x D)	275 x 1.400 x 750 mm
Gewicht	41 kg
Condensaansluiting	32 mm

BINNENDEEL

Luchthoeveelheid koelen (L-H), 3 stappen	1.000 - 1.700 m ³ /h
Geluidsdrukkniveau koelen (L-M-H)	30-33-37 dB(A)
Geluidsdrukkniveau verwarmen (L-M-H)	30-33-37 dB(A)
Externe druk (instelbaar)	40 - 150 Pa
Opvoerhoogte condenspomp	850 mm

BUITENDEEL

Geluidsdrukkniveau koelen/verwarmen low-noise	41 / 42 dB(A)
Geluidsdrukkniveau koelen/verwarmen	44 / 47 dB(A)
Geluidsvermogen koelen/verwarmen low-noise	65 / 67 dB(A)
Geluidsvermogen koelen/verwarmen	68 / 71 dB(A)
Afmetingen (H x B x D)	630 x 799 x 299 mm
Gewicht	47 kg
Min. buitentemperatuur koelen/verwarmen	-15 / -15 °C