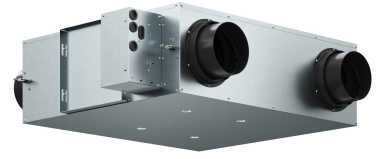


VENTILATIE EN WARMTETERUGWINNING

TOSHIBA

VN-U00651SY-E



TECHNISCHE GEGEVENS

Luchthoeveelheid (EH/H/L)	650/520/260 m ³ /h
Rendement (EH/H/L)	63,0/66,5/82,0 %
Temperatuurbereik binnen	5/40 °C
Temperatuurbereik buiten	-20/52 °C
Opgenomen vermogen (EH)	306 W
Opgenomen vermogen (H)	176 W
Opgenomen vermogen (L)	55 W
Max. externe druk (EH)	150 Pa
Max. externe druk (H)	100 Pa
Max. externe druk (L)	29 Pa
Max. relatieve vochtigheid	80 %

KENMERKEN BINNENDEEL

Geluidsdrukkniveau (EH)	39 dB(A)
Geluidsdrukkniveau (H)	35 dB(A)
Geluidsdrukkniveau (L)	24 dB(A)
Afmetingen (H x B x D)	337 x 1.020 x 920 mm
Kanaaldiameter	200 mm
Voeding	230 V / 1 ph / 50 Hz