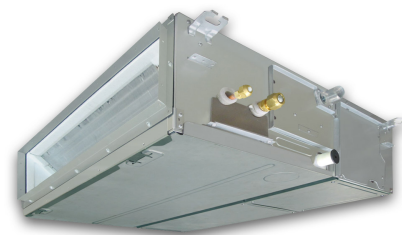


RAV-BTP

RAV-HM561BTP-E/GP561ATW-E

TOSHIBA



FROID

Plage de puissance	1,2 - 5,6 kW
Puissance frigorifique nominale	5,0 kW

CHAUD

Plage de puissance	0,9 - 7,4 kW
Puissance absorbée	1,52 kW, 1,61 kW
Puissance calorifique nominale	5,6 kW
Puissance calorifique à -10°C	4,79 kW

ECODESIGN

Consommation annuelle en mode	301 / 1.245
Label énergétique en mode chaud/SCOP	A++ / 4,00
Label énergétique en mode froid/SEER	A+ / 5,81
PDesignH (chauffage)	3,8 kW
SCOP unité extérieure	5,54

DONNÉES TECHNIQUES

Alimentation sur	Unité Extérieure
Dénivelé max.	30 m
Longueur liaison frigorifique max.	20/50 m
Longueur liaison frigorifique min.	3 m
Nombre de conducteurs unité int./ext.	4
Protection électrique	16 A
Quantité de réfrigérant R32	1,4 kg
Raccordement frigorifique	3/8 pouces x 5/8 pouce flare
Raccordement électrique	230 V/1 ph/50 Hz
Réfrigérant supplémentaire	20 g/m

UNITÉ INTÉRIEURE□□□□

External_pressure_fan	30 - 120 Pa
-----------------------	-------------

UNITÉ INTÉRIEURE

Dimensions (H x L x P)	275 x 700 x 750 mm
Débit d'air en froid (PV-GV), 3 étages	480 - 800 m³/h
Hauteur de la pompe de relevage	850 mm
Poids	23 kg, 45 kg
Pression sonore (PV-MV-GV)	25-29-33 dB(A)
Pression sonore chauffage (PV-MV-GV)	25-29-33 dB(A)
Raccordement évacuation condensat	32 mm

UNITÉ EXTÉRIEURE

Dimensions (H x L x P)	1.550 x 1.010 x 370 mm
Pression sonore en mode froid/chaud	40 / 42 dB(A)
Pression sonore en mode froid/chaud, low-noise	37 / 37 dB(A)
Puissance sonore en mode froid/chaud	63 / 65 dB(A)
Puissance sonore en mode froid/chaud, low-noise	62 / 62 dB(A)
Température extérieure min. froid/chaud	-15 / -27 °C