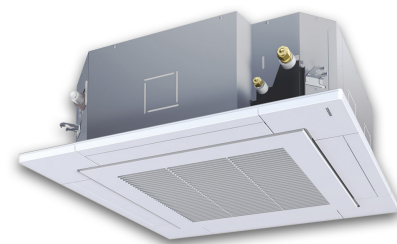


RAV-UT

RAV-GM1101UT-E/GP1101AT-E

TOSHIBA



FROID

Plage de puissance	3,1 - 12,0 kW
Puissance absorbée	1,90 kW
Puissance frigorifique nominale	10,0 kW

CHAUD

Plage de puissance	2,6 - 13,0 kW
Puissance absorbée	2,18 kW
Puissance calorifique nominale	11,2 kW
Puissance calorifique à -10°C	9,89 kW

ECODESIGN

Consommation annuelle en mode	378 / 2.557
Label énergétique en mode chaud	A+++ / 5,54
Label énergétique en mode froid/SEER	A+++ / 9,25
PDesignH (chauffage)	9,2 kW
SCOP unité extérieure	5,87

DONNÉES TECHNIQUES

Alimentation sur	Unité Extérieure
Longueur liaison frigorifique max.	30/50 m
Longueur liaison frigorifique min.	3 m
Nombre de conducteurs unité int./ext.	4
Protection électrique	16 A
Quantité de réfrigérant R32	3,1 kg
Réfrigérant supplémentaire	35 g/m

DONNÉES TECHNIQUES

Raccordement frigorifique	3/8 pouces x 5/8 pouce flare
Raccordement électrique	230 V/1 ph/50 Hz

POMPE À CHALEUR

Dénivelé max.	30 m
---------------	------

UNITÉ INTÉRIEURE

Dimensions (H x L x P)	319 x 840 x 840 mm
Poids	30 kg
Raccordement évacuation condensat	32 mm

UNITÉ INTÉRIEURE

Dimension sous-face (H x L x P)	30 x 950 x 950 mm
Débit d'air en froid (PV-GV), 3 étages	1.050 - 2.250 m³/h
Hauteur de la pompe de relevage	850 mm
Pression sonore (PV-MV-GV)	31-40-48 dB(A)
Pression sonore chauffage (PV-MV-GV)	31-40-48 dB(A)

UNITÉ EXTÉRIEURE

Dimensions (H x L x P)	1.550 x 1.010 x 370 mm
Poids	104 kg
Pression sonore en mode froid/chaud	41 / 42 dB(A)
Pression sonore en mode froid/chaud, low-noise	37 / 37 dB(A)
Puissance sonore en mode froid/chaud	66 / 67 dB(A)
Puissance sonore en mode froid/chaud, low-noise	62 / 62 dB(A)
Température extérieure min. froid/chaud	-15 / -27 °C