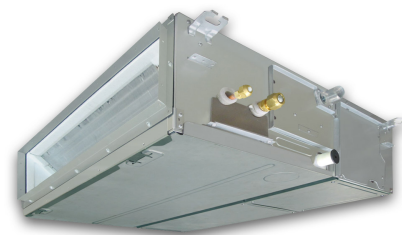


# RAV-BTP

RAV-HM901BTP-E/GM902ATW-E

TOSHIBA



## FROID

Plage de puissance	1,9 - 8,8 kW
Puissance frigorifique nominale	8,0 kW

## CHAUD

Plage de puissance	1,6 - 9,9 kW
Puissance absorbée	2,15 kW, 3,04 kW
Puissance calorifique nominale	8,6 kW
Puissance calorifique à -10°C	kW

## ECODESIGN

Consommation annuelle en mode	415 / 2.050
Label énergétique en mode chaud/SCOP	A+ / 4,30
Label énergétique en mode froid/SEER	A++ / 6,75
PDesignH (chauffage)	5,6 kW
SCOP unité extérieure	5,14

## DONNÉES TECHNIQUES

Alimentation sur	Unité Extérieure
Dénivelé max.	30 m
Longueur liaison frigorifique max.	20/50 m
Longueur liaison frigorifique min.	5 m
Nombre de conducteurs unité int./ext.	4
Protection électrique	16 A
Quantité de réfrigérant R32	1,9 kg
Réfrigérant supplémentaire	35 g/m

## DONNÉES TECHNIQUES

Raccordement frigorifique	flare
Raccordement électrique	230 V/1 ph/50 Hz

## UNITÉ INTÉRIEURE

Dimensions (H x L x P)	275 x 1.400 x 750 mm
Poids	41 kg
Raccordement évacuation condensat	32 mm

## UNITÉ INTÉRIEURE

Débit d'air en froid (PV-GV), 3 étages	1.000 - 1.700 m³/h
Hauteur de la pompe de relevage	850 mm
Pression externe (réglable)	40 - 150 Pa
Pression sonore (PV-MV-GV)	30-33-37 dB(A)
Pression sonore chauffage (PV-MV-GV)	30-33-37 dB(A)

## UNITÉ EXTÉRIEURE

Dimensions (H x L x P)	1.050 x 1.010 x 370 mm
Poids	47 kg
Pression sonore en mode froid/chaud	44 / 47 dB(A)
Pression sonore en mode froid/chaud, low-noise	41 / 42 dB(A)
Puissance sonore en mode froid/chaud	68 / 71 dB(A)
Puissance sonore en mode froid/chaud, low-noise	65 / 67 dB(A)
Température extérieure min. froid/chaud	-15 / -15 °C