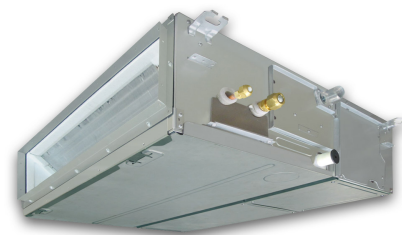


RAV-BTP

RAV-HM801BTP-E/GP801ATW-E

TOSHIBA



FROID

Plage de puissance	1,9 - 8,0 kW
Puissance absorbée	kW
Puissance frigorifique nominale	7,1 kW

CHAUD

Plage de puissance	1,3 - 11,3 kW
Puissance calorifique nominale	8,0 kW
Puissance calorifique à -10°C	6,84 kW

ECODESIGN

Consommation annuelle en mode	0 / 0 kWh
Label énergétique en mode chaud/SCOP	A++ / 5,10
Label énergétique en mode froid/SEER	A++ / 6,20
PDesignH (chauffage)	kW
SCOP unité extérieure	6,48

DONNÉES TECHNIQUES

Longueur liaison frigorifique max.	30/50 m
Longueur liaison frigorifique min.	3 m
Protection électrique	16 A
Quantité de réfrigérant R32	1,9 kg
Réfrigérant supplémentaire	35 g/m

DONNÉES TECHNIQUES

Raccordement frigorifique	flare
Raccordement électrique	230 V/1 ph/50 Hz

POMPE À CHALEUR

Dimensions (H x L x P)	1.050 x 1.010 x 370 mm
Dénivelé max.	30 m

UNITÉ INTÉRIEURE

Dimensions (H x L x P)	275 x 1.000 x 750 mm
Poids	31 kg
Raccordement évacuation condensat	25 mm

UNITÉ INTÉRIEURE

Débit d'air en froid (PV-GV), 3 étages	750 - 1.200 m ³ /h
Hauteur de la pompe de relevage	mm
Pression externe (réglable)	Pa
Pression sonore (PV-MV-GV)	26-30-26 dB(A)
Pression sonore chauffage (PV-MV-GV)	26-30-34 dB(A)

UNITÉ EXTÉRIEURE

Poids	74 kg
Pression sonore en mode froid/chaud	42 / 45 dB(A)
Pression sonore en mode froid/chaud, low-noise	37 / 37 dB(A)
Puissance sonore en mode froid/chaud	63 / 65 dB(A)
Puissance sonore en mode froid/chaud, low-noise	62 / 62 dB(A)
Température extérieure min. froid/chaud	-15 / -27 °C