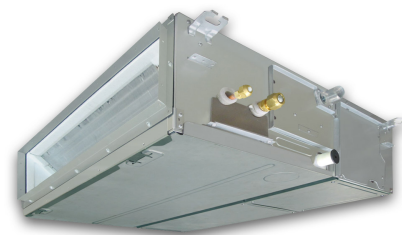


# RAV-BTP

RAV-HM1601BTP-E/GP1601AT8-E

TOSHIBA



## FROID

Plage de puissance	2,6 - 16,0 kW
Puissance absorbée	4,49 kW
Puissance frigorifique nominale	14,0 kW

## CHAUD

Plage de puissance	2,4 - 19,0 kW
Puissance absorbée	4,57 kW
Puissance calorifique nominale	16,0 kW
Puissance calorifique à -10°C	13,14 kW

## ECODESIGN

Consommation annuelle en mode froid/chaud	1.444 / 4.238 kWh
Label énergétique en mode chaud/SCOP	3,96
Label énergétique en mode froid/SEER	5,81
PDesignH (chauffage)	12,0 kW
SCOP unité extérieure	4,82

## DONNÉES TECHNIQUES

Alimentation sur	Unité Extérieure
Longueur liaison frigorifique max.	30/50 m
Longueur liaison frigorifique min.	3 m
Nombre de conducteurs unité int./ext.	4
Protection électrique	3 x 16 A
Quantité de réfrigérant R32	2,6 kg
Raccordement frigorifique	3/8 pouces x 5/8 pouce flare
Raccordement électrique	400 V/3-N/50
Réfrigérant supplémentaire	35 g/m

## POMPE À CHALEUR □□

Dénivelé max.	30 m
---------------	------

## UNITÉ INTÉRIEURE

Dimensions (H x L x P)	275 x 1.400 x 750 mm
Débit d'air en froid (PV-GV), 3 étages	1.260 - 2.100 m³/h
Hauteur de la pompe de relevage	850 mm
Poids	41 kg
Pression externe (réglable)	50 - 120 Pa
Pression sonore (PV-MV-GV)	33-36-40 dB(A)
Pression sonore chauffage (PV-MV-GV)	33-36-40 dB(A)
Raccordement évacuation condensat	32 mm

## UNITÉ EXTÉRIEURE

Dimensions (H x L x P)	1.340 x 900 x 320 mm
Poids	95 kg
Pression sonore en mode froid/chaud	49 / 51 dB(A)
Pression sonore en mode froid/chaud, low-noise	37 / 37 dB(A)
Puissance sonore en mode froid/chaud	68 / 70 dB(A)
Puissance sonore en mode froid/chaud, low-noise	62 / 62 dB(A)
Température extérieure min. froid/chaud	-15 / -27 °C