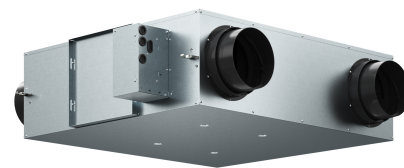


R?CUP?RATION DE CHALEUR

VN-U01001SY-E

TOSHIBA



TECHNISCHE GEGEVENS

| | |
|---------------------------------|---------------------------------|
| Air volume | 1.000/800/400 m ³ /h |
| Humidité relative max. | 80 % |
| Plage de température extérieure | -20/52 °C |
| Plage de température intérieure | 5/40 °C |
| Pression externe max. (B) | 30 Pa |
| Pression externe max. (E) | 110 Pa |
| Pression externe max. (TE) | 170 Pa |
| Puissance absorbée (B) | 74 W |
| Puissance absorbée (E) | 291 W |
| Puissance absorbée (TE) | 541 W |
| Rendement (TE/E/B) | 63,0/63,5/82,0 % |

KENMERKEN BINNENDEEL

| | |
|------------------------|-----------------------------|
| Alimentation | 1 x 230 V CA / 1 ph / 50 Hz |
| Diamètre de gaine | 250 mm |
| Dimensions (H x L x P) | 337 x 1.020 x 920 mm |
| Pression sonore (B) | 24 dB(A) |
| Pression sonore (E) | 38 dB(A) |
| Pression sonore (TE) | 41 dB(A) |

UNITÉ EXTÉRIEURE

| | |
|-------|-------|
| Poids | 63 kg |
|-------|-------|